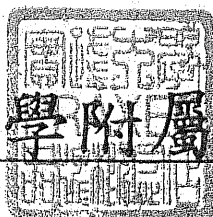


實踐大學附屬機構



「實踐大學 PRAXES 品牌概念店」

110 學年度

(自 110 年 8 月 1 日至 111 年 7 月 31 日止)

預 算 書

實踐大學附屬機構「實踐大學PRAXES品牌概念店」

預算說明書

110 學年度

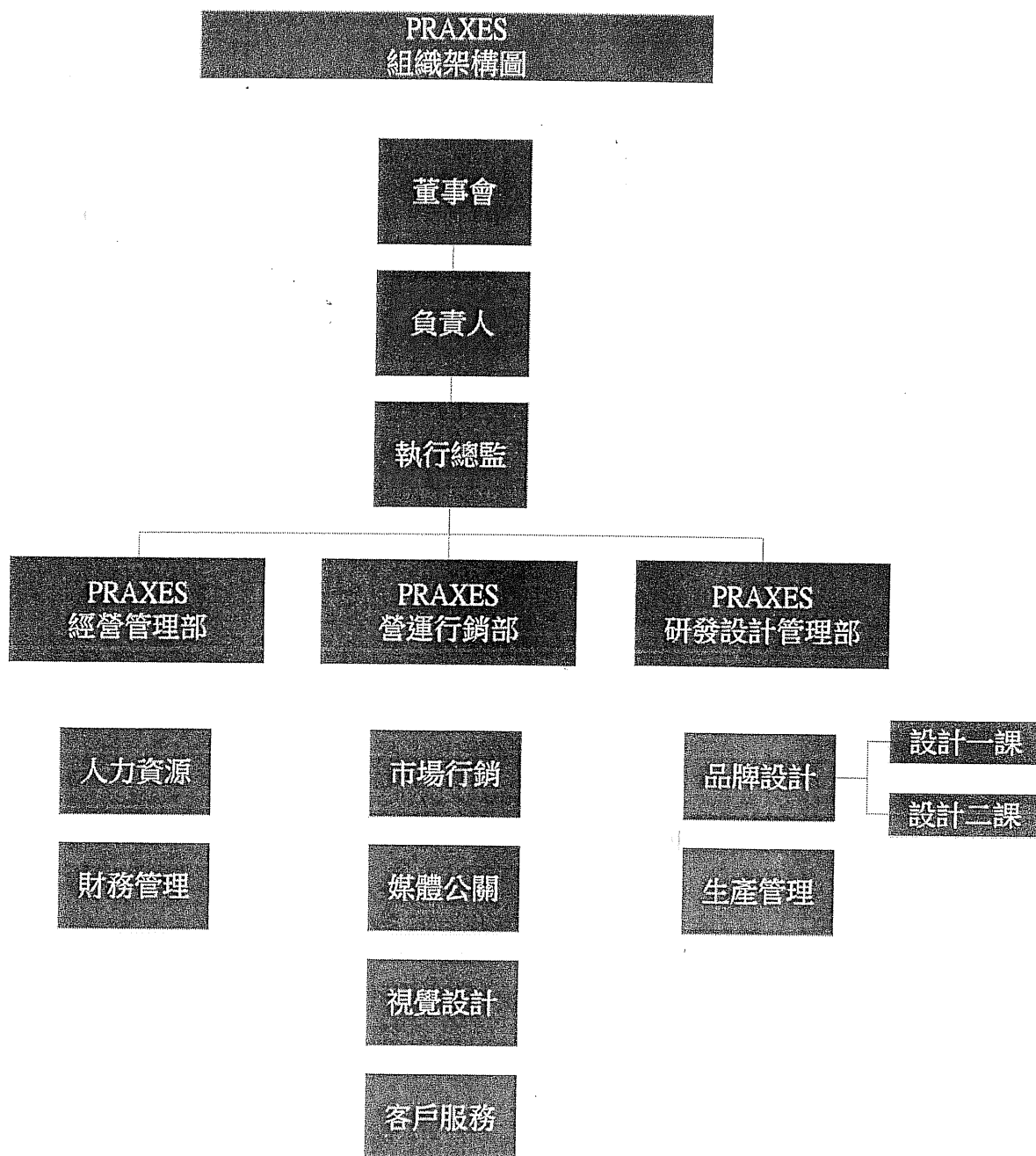
一、設立宗旨：

實踐大學服裝設計學系為落實「理論與實務並重」之教學研究與設計推廣理念，結合創業實習與創意教學課程等活動，提供師生研發成果與學生創意成品之營銷實務平台，於 103 學年由學界向市場延伸成立「實踐大學 PRAXES 品牌概念店」。

以「品牌營運」為導向，研發多元、概念性與設計風格商品並且量產化，除了映證學生學習效果之外，也結合業師和產業面，朝優化經營績效邁進。為了擴大對學生的學習服務，也規劃了人才培育課程，增進師生創業之實務經驗與實習機會。

台灣服飾產業一直在轉型中，PRAXES 也已經從服飾製造的思維走向整合型的概念品牌經營，我們擁有優秀的創新設計人才，而如何培植設計人才與研發創意商品，發揮台灣設計實力，是本校為落實理論與實務並重之教學目標。「實踐大學 PRAXES 品牌概念店」為此理念，以「培育人才、落實設計、對接產業」作為發展願景。

## 二、組織架構：



### 三、110 學年重大計畫：

以台灣為基地，讓學生具有國際時尚市場接軌能力，持續推動品牌經營國際化，提升設計品牌能見度。開拓品牌國內外行銷通路，推廣品牌知名度，參與國內實體通路：誠品生活有限公司「AXES」、永樂 T FASHION 時尚實驗基地，以及歐美日品牌展，2013 年至今已執行「紐約國際時裝商展 ENK Coterie」、「日本東京國際時尚商展」、「紐約國際時裝商展 capsule」、「紐約 showroom」、「北京國際時裝周」、「香港時裝節秋冬節」、「上海環東華時裝周」、「上海時堂時裝展」、「上海 Ontimeshow」、「上海 DADA」、「法國 Who' s Next」。

未來則持續前往國外參與商展以拓展業務與學生學習之外，將更加積極研發創意商品、透過持續的季度新品發表，讓學生演練品牌商品企劃、提高品牌的國際能見度與經營實務績效。

### 四、收入預算說明：

110 學年度估列營業收入 1,350,000 元，營業外收入估列 5,000 元，總收入合計 1,355,000 元。

### 五、成本與費用預算說明：

110 學年度估列營業成本 500,000 元，營業費用估列 348,000 元，各項支出合計 848,000 元。預計本期餘絀：110 學年度收支相抵後，預計盈餘 507,000 元。

### 六、重要長期營運資產增置計畫說明：無

### 七、其他必要說明事項：

本附屬單位預算業經本校預算審議委員會、校務會議及董事會等審議通過，並依規定於 7 月底前函報鈞部核備。

實踐大學附屬機構 PRAXES 品牌概念店

收支餘絀預計表

110 學年度

單位：新臺幣元

(前)學年度 決算數	項 目	(本)年度 預算數 (1)	估計(上)學 年度決算數 (2)	比較增減	
				金額 (3)=(1)-(2)	% (4)=(3)/(2)*100
828,702	各項收入	1,355,000	1,371,000	-16,000	-1.17
822,985	營業收入	1,350,000	1,309,000	41,000	3.13
5,717	營業外收入	5,000	62,000	-57,000	-91.94
1,021,602	各項成本與費用	848,000	733,000	115,000	15.69
298,933	營業成本	500,000	497,000	3,000	0.60
657,817	營業費用	348,000	236,000	112,000	47.46
64,852	營業外支出	0	0	0	0.00
-192,900	本期餘絀	507,000	638,000	-131,000	-20.53

實踐大學附屬機構 PRAXES 品牌概念店

預計長期營運資產變動表

110 學年度

單位：新臺幣元

項 目 名 稱	估計本學年初 結存金額	預計本學年度 增加金額	預計本學年度 重分類金額	估計本學年度 底結存金額	說 明
不動產、房屋及設備	0	0	0	0	本校附屬機 構 PRAXES 目 前無購置設 備
機械儀器及設備	0	0	0	0	
其他設備	0	0	0	0	
累計折舊	0	0	0	0	
累計折舊-機械儀器及設備	0	0	0	0	
累計折舊-其他設備	0	0	0	0	
不動產、房屋及設備淨額	0	0	0	0	
無形資產	0	0	0	0	
電腦軟體	0	0	0	0	
累計攤銷	0	0	0	0	
累計攤銷-電腦軟體	0	0	0	0	
無形資產淨額	0	0	0	0	
其他資產	0	0	0	0	
合 計	0	0	0	0	

編號：304

實踐大學附屬機構 PRAXES 品牌概念店

預計增置重要長期營運資產明細表

110 學年度

項目、重要長期營運資產名稱	提出單位	數量	單價	總價	備註
一、機械儀器及設備					本校附屬機構 PRAXES 目前無購置設備
機械儀器及設備 小計					
二、其他設備					
其他設備 小計					
三、電腦軟體					
電腦軟體 小計					
合計					

編號：305

實踐大學附屬機構 PRAXES 品牌概念店

預計借款變動表

110 學年度

單位：新臺幣元

借款用途	預計借款 期間	估計期初 金額	預計本學年度 舉借金額	預計本學年度 償還金額	預計期末 金額	備註
						本校附屬機構 PRAXES 目前 無貸款



編號：306

實踐大學附屬機構 PRAXES 品牌概念店

收入預算明細表

110 學年度

單位：新臺幣元

(前)學年度 決算數	項 目 名 稱	(本)學年度 預算數	估計(上)學 年度決算數	(本)學年度預算與估計 (上)學年度決算比較		說 明
				差 異	%	
822,985	營業收入	1,350,000	1,309,000	41,000	3.13	
197,215	勞務收入	750,000	998,000	-248,000	-24.85	課程收入
625,770	銷貨收入	600,000	311,000	289,000	92.93	商品收入
5,717	營業外收入	5,000	62,000	-57,000	-91.94	
4,746	財務收入	5,000	5,000	0	0.00	利息收入
971	其他收入	0	57,000	-57,000	-100.00	租金收入
828,702	收入總計	1,355,000	1,371,000	-16,000	-1.17	

編號：307

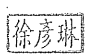
實踐大學附屬機構 PRAXES 品牌概念店


成本與費用預算明細表


110 學年度

單位：新臺幣元

(前)學年度 決算數	項 目 名 稱	(本)學年度 預算數	估計(上)學 年度決算數	(本)學年度預算與估計 (上)學年度決算比較		說 明
				差 異	%	
298,933	營業成本	500,000	497,000	3,000	0.60	
176,473	銷貨成本	300,000	287,000	13,000	4.53	
122,460	其他營業成本	200,000	210,000	-10,000	-4.76	
657,817	營業費用	348,000	236,000	112,000	47.46	
62,794	營業費用-人事費	48,000	48,000	0	0.00	
594,356	營業費用-業務費	300,000	188,000	15,000	59.57	
667	營業費用-退休撫卹費	0	0	0	0.00	
64,852	營業外支出	0	0	0	0.00	
64,852	其他支出-雜項支出	0	0	0	0.00	
1,021,602	支出總計	848,000	733,000	115,000	15.69	

製 表：徐彥琳 

主辦會計：方湘雯 

執行總監：施雅玲 

負責人：丁斌首 